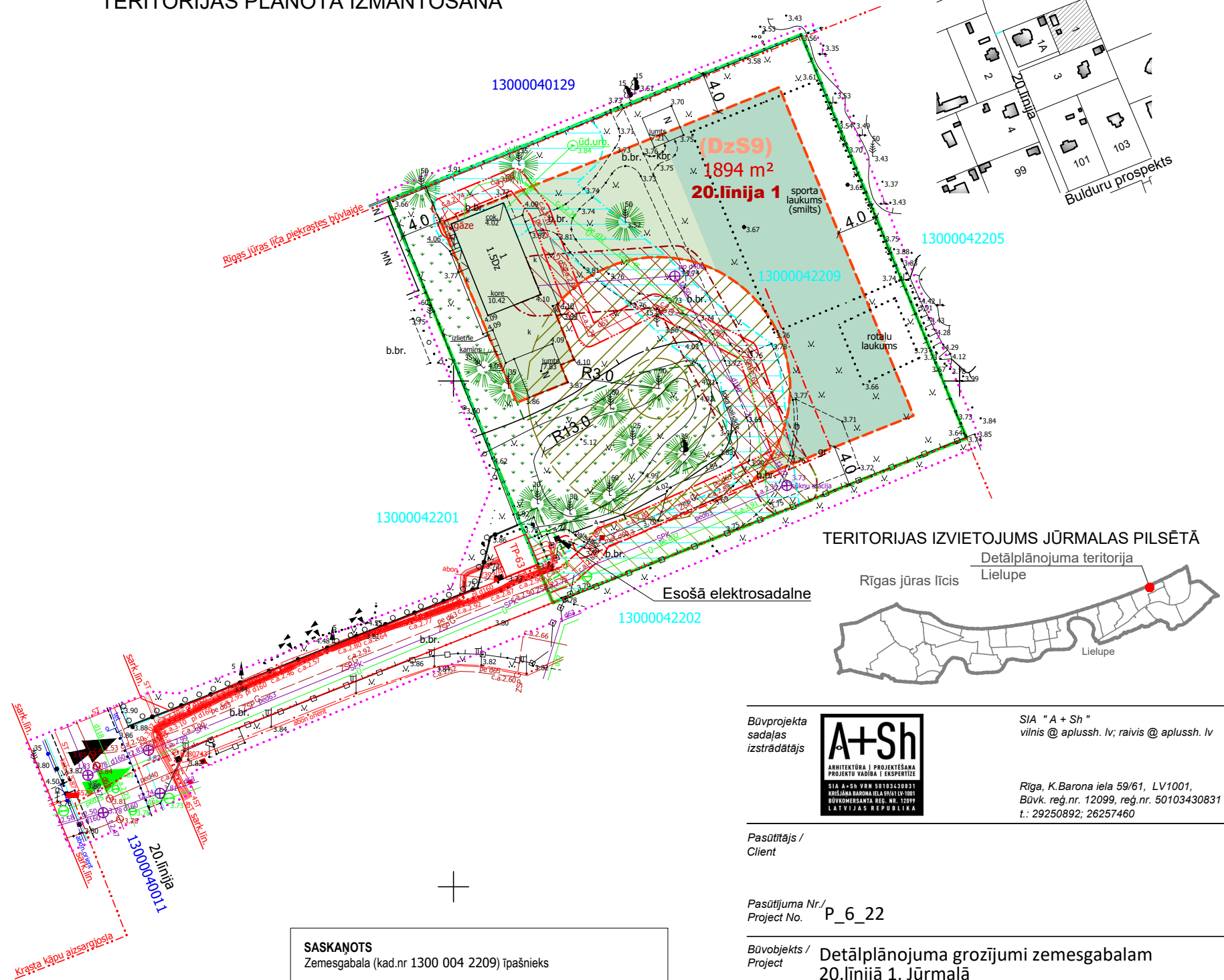


| PIEŅEMTIE APZĪMĒJUMI | | | |
|--|--|---|------------|
| Apzīmējums | Nosaukums | KODS | |
| | Detālplānojuma robeža | | |
| | Zemesgabala robeža | | |
| 20.līnija 1 | Zemesgabala adrese | | |
| 13000042209 | Kadastra numurs | | |
| 1894 m ² | Zemesgabala platība | | |
| (DzS9) | Funkcionālā zona - Savrupmāju apbūves teritorija | | |
| | Sarkanā līnija | 7312030100 | |
| | Esošie koki | | |
| | Meža zemes teritorija | | |
| | Visa teritorija | Valsts nozīmes pilsēt būvniecības pieminekļa teritorija un objekti | 7314010602 |
| VIDES UN DABAS RESURSU AIZSARDZĪBAS AIZSARGJOSLAS | | | |
| | Visa teritorija | Baltijas jūras un Rīgas jūras līča ierobežotas saimnieciskās darbības joslas teritorija | 7311010300 |
| | Visa teritorija | Baltijas jūras un Rīgas jūras līča krasta kāpu vides un dabas resursu aizsardzības aizsargjoslas teritorija | 7311010100 |
| | | Aizsargājama koka (dižkoka) teritorija | 7313080300 |
| EKSPLUATĀCIJAS AIZSARGJOSLAS | | | |
| | | Ekspluatācijas aizsargjoslas teritorija gar pašteses kanalizācijas vadu | 7312010300 |
| | | Ekspluatācijas aizsargjoslas teritorija gar kanalizācijas spiedvadu, kas atrodas līdz 2 metru dziļumam | 7312010201 |
| | | Ekspluatācijas aizsargjoslas teritorija ap ūdensvadu, kas atrodas līdz 2 metru dziļumam | 7312010101 |
| | | Ekspluatācijas aizsargjoslas teritorija gar elektrisko tīklu kabeļu līniju | 7312050201 |
| | | Ekspluatācijas aizsargjoslas teritorija ap elektrisko tīklu transformatoru apakšstaciju | 7312050500 |
| | | Ekspluatācijas aizsargjoslas teritorija gar gāzesvadu ar spiedienu līdz 0,4 megapaskāļiem | 7312080101 |
| APZĪMĒJUMI TERITORIJAS PLĀNOTAJAI IZMANTOŠANAI | | | |
| | Apbūves līnija | | |
| | Autotransporta piekļūšana | | |
| | Gājēju piekļūšana | | |
| | Plānotā apbūves zona | | |
| | Ieteicamā jaunā būvprojoma izvietojuma zona | | |
| | Plānotā elektroapgādes kabeļa novietne | | |

Piezīmes:

- Apbūves izvietojums, proporcijas un arhitektoniskais risinājums precizējams būvprojektā, saskaņā ar projektēšanas programmu, ievērojot detālplānojuma noteiktos nosacījumus.
- Ēku un būvju inženierapgādei izmantojami esošie pieslēgumi. Nepieciešamības gadījumā, inženiertīklu pieslēgumu izbūvei vai pārbūvei (pārvietošanai vai slodzes palielinājuma gadījumā) izstrādājams būvprojekts normatīvajos aktos noteiktajā kārtībā.
- Teritorija atrodas valsts nozīmes pilsēt būvniecības pieminekļa „Dubultu - Majoru - Dzintaru - Bulduru - Lielupes vasarnīcu rajoni” (valsts aizsardzības Nr. 6083) teritorijā un ir tā daļa.

DETĀLPLĀNOJUMA GROZĪJUMI ZEMESGABALAM 20.LĪNIJĀ 1, JŪRMALĀ TERITORIJAS PLĀNOTĀ IZMANTOŠANA



SASKAŅOTS
Zemesgabala (kad.nr 1300 004 2209) īpašnieks

(paraksts, atšifrējums) _____ (datums) _____

| PLĀNOTIE APBŪVES RĀDĪTĀJI | |
|---|------|
| Teritorijas atļautā izmantošana | DzS9 |
| Maksimālais apbūves blīvums | 15 % |
| Maksimālā apbūves intensitāte | 39 % |
| Minimālā brīvā/zaļā teritorija | 60 % |
| Maksimālais ēkas augstums | 12 m |
| Maksimālais stāvu skaits | 2,5 |
| Maksimālais stāvu skaits dzīvojamo ēku palīgbūvei | 1,5 |
| Maksimālais apbūves augstums dzīvojamo ēku palīgbūvei | 6 m |
| N/I lietošanas mērķis | 0601 |

Būvprojekta sadaļas izstrādātājs

A+Sh
ARHITEKTŪRA | PROJEKČESANA
PROJEKTU VAIDĀ | EKSPERTĪZE
SIA "A+Sh" VĒN 50103430831
MĪSMA NĀDRA GĀS 501197001
BŪVKOMERSANTA REĢ. NR. 12099
LATVIJAS REPUBLIKA

SIA "A + Sh"
vilnis @ aplushh.lv; raivis @ aplushh.lv

Rīga, K.Barona iela 59/61, LV1001,
Būvk. reģ.nr. 12099, reģ.nr. 50103430831
t.: 29250892; 26257460

Pasūtītājs / Client

Pasūtījuma Nr. / Project No. **P_6_22**

Būvobjekts / Project **Detālplānojuma grozījumi zemesgabalam 20.līnijā 1, Jūrmalā**

Obj. adrese / Obj. address **20.līnija 1, Jūrmalā, kad.Nr. 1300 004 2209**

Lapas nos. / Drawing title **Teritorijas plānotā izmantošana**

Dat. / Date **01.06.2022.**

Mērogs / Scale **1:500**

Det. izstrādes vad. / Head of proj. **R. Ansule**

Arh. / Arch. **V. Šlars**

Arh. / Arch.

Lapas Nr. / Drawing No. **TPI-2**

Projekta daļa / Design part **Graf. daļa**

Stadija / Stage **1.redakcija**

Arhīva Nr. / Archive No. **P_6_22**